

DIE KOLLESS - GMBH

Ein alteingesessenes, mittelständisches und eigentümergeführtes Bremer Unternehmen der Feinblechverarbeitung und des Apparatebaus.

1970 von Herrn Hans Jürgen Kolless als H.J. Kolless Apparatebau und Feinblechverarbeitung in Bremen, Kirchhuchtinger Landstraße 49 gegründet, erfolgte 1980 der Umzug in die neuen Gebäude in Bremen Leerkämpe 11. Im Rahmen der Nachfolgeregelung wurde am 01.09.1996 die Firma Kolless von Herrn Andreas Albert als Geschäftsführender Gesellschafter übernommen.

Herr Andreas Albert ist zusätzlich geschäftsführender Gesellschafter der Albert GmbH Bremen, ein Handelshaus - gegründet 1880, mit den Sparten

- Marine - Metals - Industry - Yachting und Automotiv -

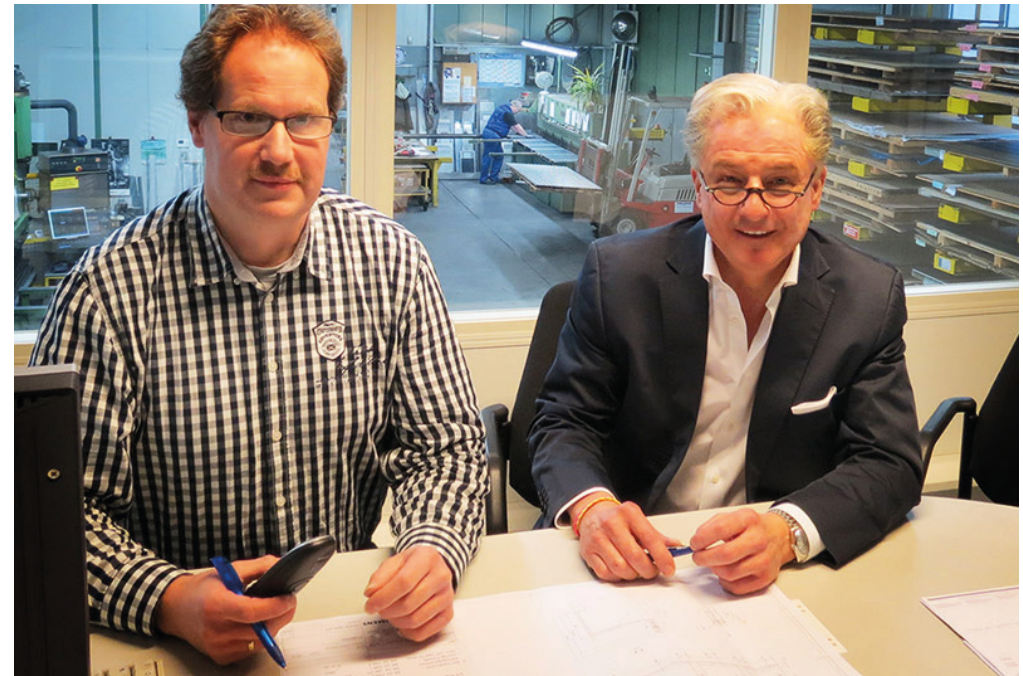
Die sich aus dieser partnerschaftlichen Zusammenarbeit ergebenden Synergien leisten einen großen Nutzen, nicht nur bei der Abwicklung von großen Komplettaufträgen, sondern auch bei der Beschaffung von Sondermaterialien sowie in der Infrastruktur.

Die Kolless GmbH ist ein leistungsfähiges, innovatives Unternehmen, das sich als neutraler und unabhängiger Partner im Bereich der Feinblech-Gehäusefertigung und des Apparatebaus innerhalb der letzten 20 Jahre eine zukunftsstarke Position am B2B-Markt erlangt hat.

Durch unsere Kundennähe verstehen wir die Arbeitsprozesse und gehen auf die Wünsche unserer Kunden individuell ein, um gemeinsam Problemlösungen zu erarbeiten.

Auf Grund unserer überschaubaren Betriebsgröße und moderner Fertigungskapazitäten können wir sehr flexibel auf Kundenwünsche reagieren.

Auch kleinste Aufgaben / Aufträge werden von uns zuverlässig ausgeführt.

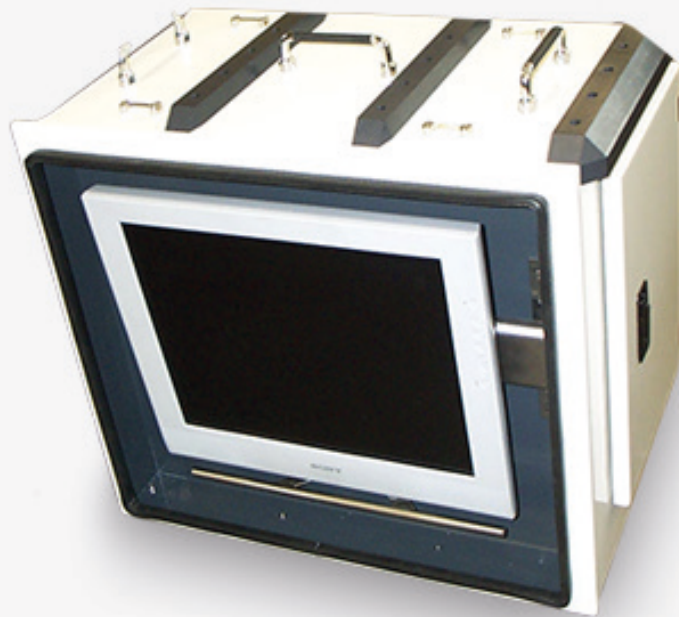


Herr Hinter (Prokurist und Fertigungsleiter) und Andreas Albert (Geschäftsführender Gesellschafter) (v.l.n.r.)

AUSRÜSTUNGSKOMPONENTEN FÜR SUPERYACHTEN – KREUZFAHRTSCHIFFE – MARINE

Mobiles Bedien- und Steuergehäuse für autonome Wasserfahrzeuge, Gehäuse in Schutzklasse IP 54 -Spritzwasser

Die Verbindung zum Wasserfahrzeug erfolgt über Lichtwellenleiterkabel mit spezifischen Kupplungen.



PG-M.01

Sprechstellengehäuse in Schutzklasse IP 54

Einsatzort: Marine-Außendeck.

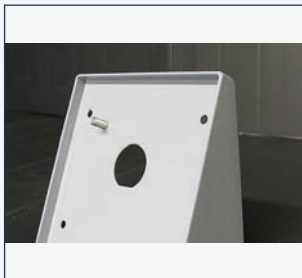


PG-M.02

AUSRÜSTUNGSKOMPONENTEN FÜR SUPERYACHTEN - KREUZFAHRTSCHIFFE - MARINE

Sprechstellengehäuse für Wandanbau

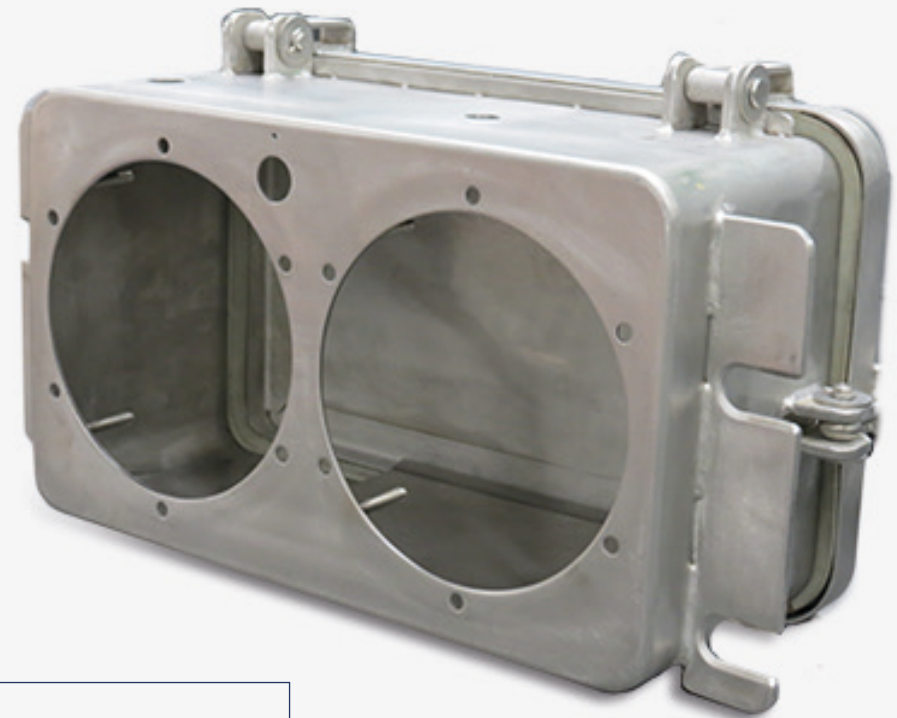
Einsatzort: Marine-Innendeck.



PG-M.03

Doppelsignallaternengehäuse, Schutzklasse IP 54 - Spritzwasserschutz, CE-Kennzeichen

Für den maritimen Einsatz.



PG-M.04

AUSRÜSTUNGSKOMPONENTEN FÜR SUPERYACHTEN - KREUZFAHRTSCHIFFE - MARINE

Lautsprechergehäuse mit Montageplatte für Lautsprecher und Wandhalterung

Für den maritimen Einsatz.



PG-M.05

Commander Schreibtisch-Sprechstellengehäuse

Haupteinsatzgebiet sind der maritime und Offshorebereich.



PG-M.06

AUSRÜSTUNGSKOMPONENTEN FÜR SUPERYACHTEN - KREUZFAHRTSCHIFFE - MARINE

Hilfsschalttafelkonstruktionen für den maritimen Einsatz

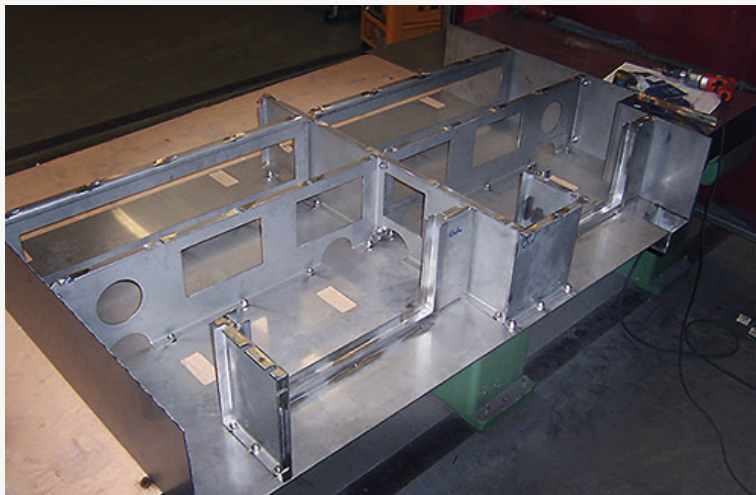
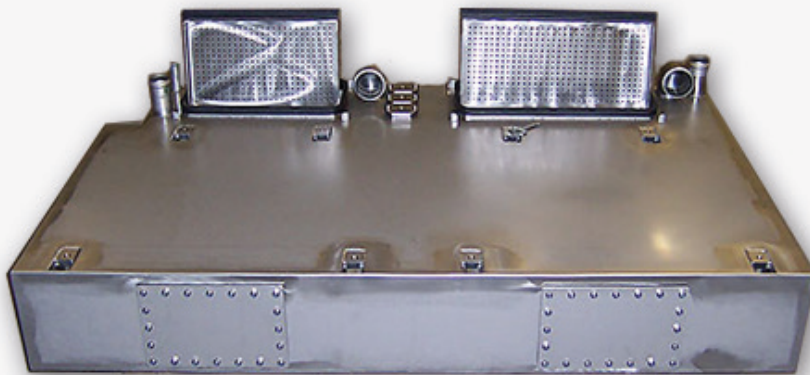


AUSRÜSTUNGSKOMPONENTEN FÜR SUPERYACHTEN - KREUZFAHRTSCHIFFE - MARINE

Feststofffilter für das Abwasser einer maritimen Großwaschmaschine

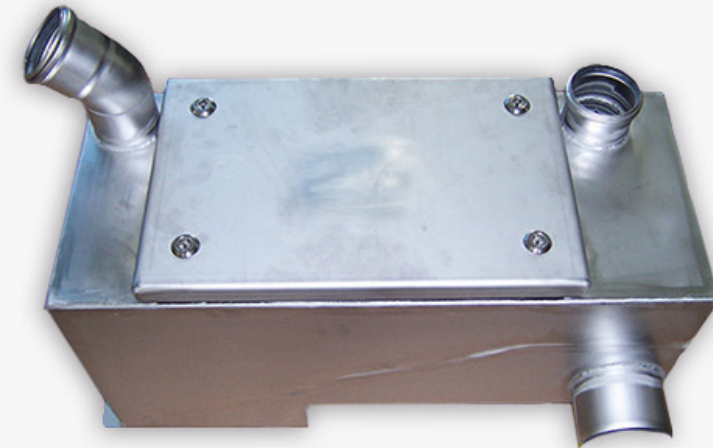
Prozessbezogene Wasserführung, zur Reinigung herausziehbare Filtergehäuse.

Z.B. kundenspezifische Abmessung
L x B x H = 1.800 x 1.300 x 350 mm.



PG-M.08

Kleiner Feststofffilter für das Abwasser einer maritimen Waschmaschine



PG-M.09

AUSRÜSTUNGSKOMPONENTEN FÜR SUPERYACHTEN – KREUZFAHRTSCHIFFE – MARINE

Abluftfilter-Gehäuse für einen maritimen Wäschetrockner

Den Anforderungen spezifische Filterrahmen z.B. 1.200 x 1.000 mm. Filterkorpus mit integrierten Bedien- und Schaltschrankgehäuse.

Gesamtabmessung z.B.
B x T x H = 2.500 x 1.500 x 1.400 mm.



PG-M.10

Katamaran-Untergestell für einen Arbeitsponton

Eine kundenspezifische beschichtete Sonderkonstruktion, von der Kolless GmbH konstruiert und gefertigt.

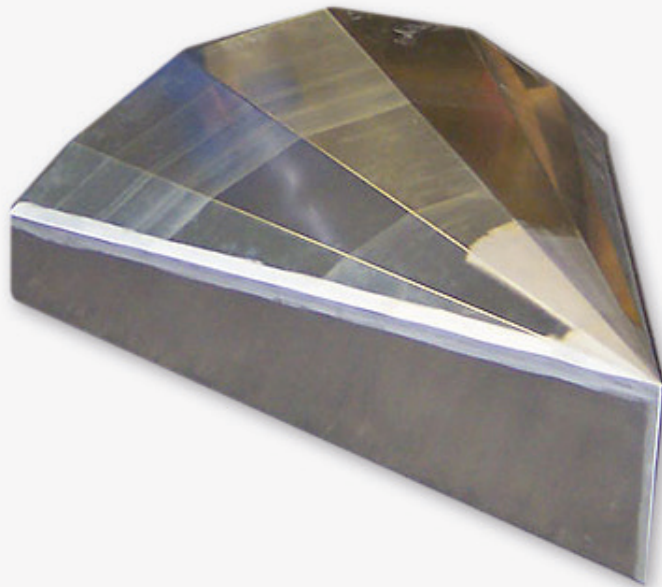
Für das wasserseitige Arbeiten an Ufer-Bauwerken und Schwimmkörper getragenen Anlagen.



PG-M.11

AUSRÜSTUNGSKOMPONENTEN FÜR SUPERYACHTEN – KREUZFAHRTSCHIFFE – MARINE

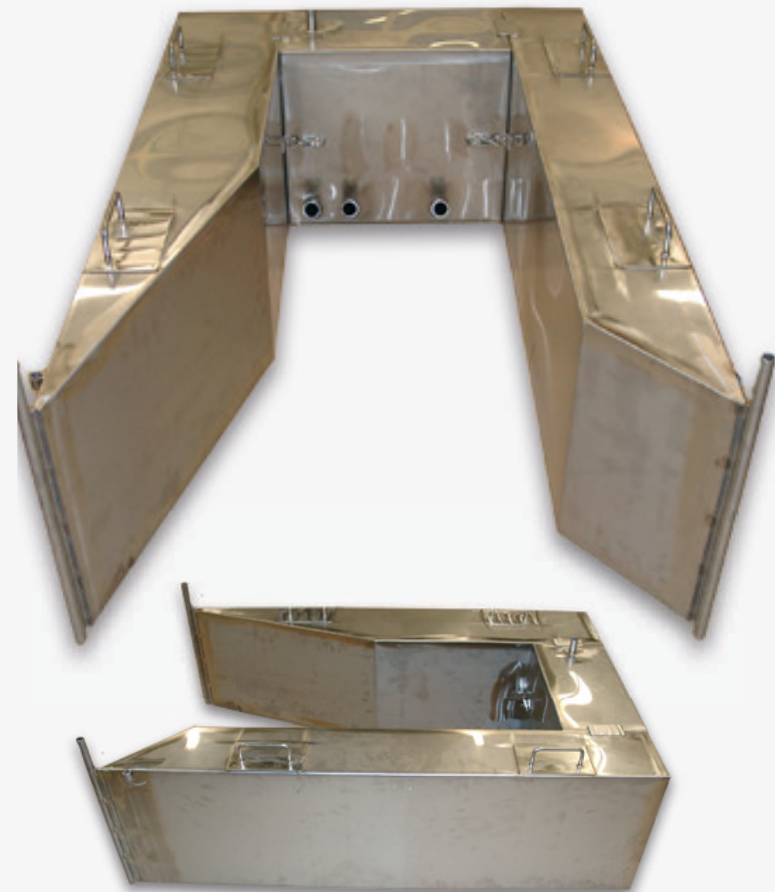
Abdeckung aus Aluminium für den maritimen Bereich
aus Aluminiumblechen 3.000 mm Kantenlänge und 3 mm Stärke.



PG-M.12

Skimmer für das Absaugen von kontaminiertem Wasser, z.B. Oel von
offenen Gewässern

Bedarfsorientierte Abmessung:
L x B x H 2.800 x 1.600 x 550 mm.



PG-M.13

Dock step – nach Kundenwunsch ausgeführt



Dock step for Gangway ausgeführt in einer Aluminiumlegierung mit seawasserresistenter Beschichtung und Teakholzdeckel.



Die Grundstufe ist als Ballastwassertank mit Hebelverschluss zur Arretierung der 2. Stufe ausgeführt.

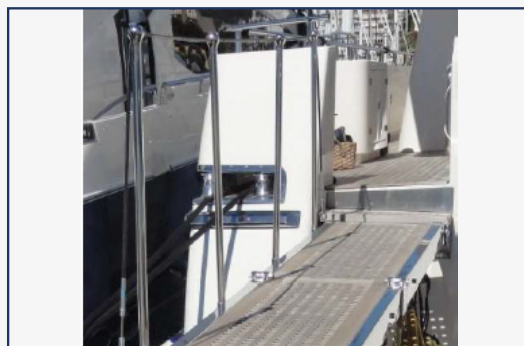


Die 2. Stufe ist eine Ablagebox für Schuhe etc.



Edelstahl-Tankstutzen zur Befüllung und Entleerung des Ballastwassers.

Gangway / Passerelle



Der Handlauf ist wahlweise rechts
oder links einsteckbar.

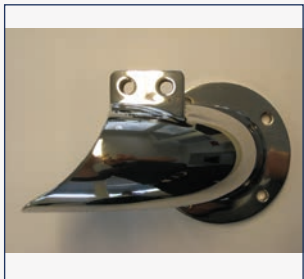


Die Gangway / Passerelle ist
hydraulisch aufklappbar und nach
individuellen Kundenbedarf ausge-
führt.

AUSRÜSTUNGSKOMPONENTEN FÜR SUPERYACHTEN - KREUZFAHRTSCHIFFE - MARINE

Ankerkettenklüse

100 mm innerer Durchmesser und 250 mm hoch aus seewasserresistentem Chrom-Nickel-Stahl.



PG-M.16

Signallampen

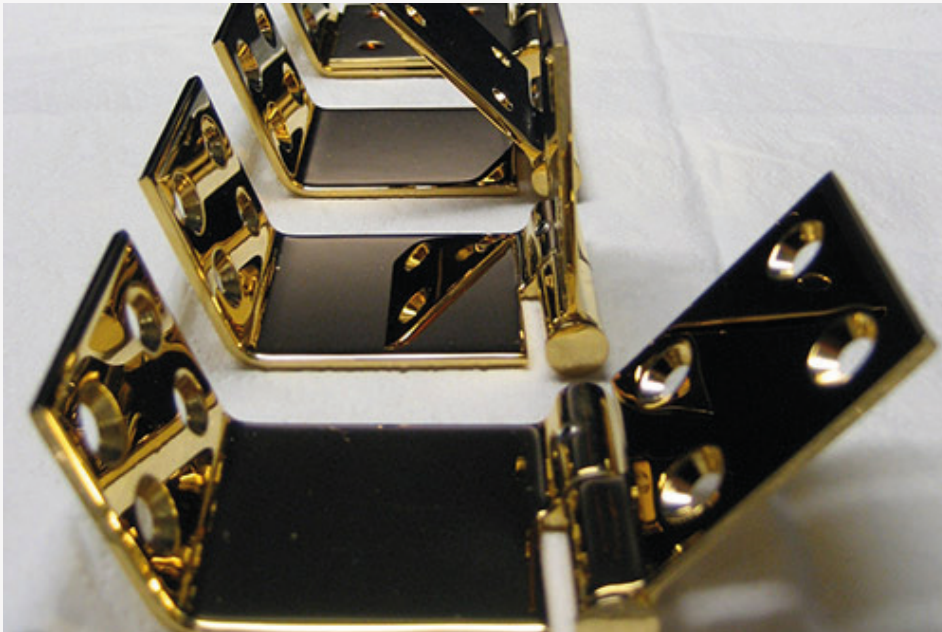


PG-M.17

AUSRÜSTUNGSKOMPONENTEN FÜR SUPERYACHTEN – KREUZFAHRTSCHIFFE – MARINE

Messingscharniere

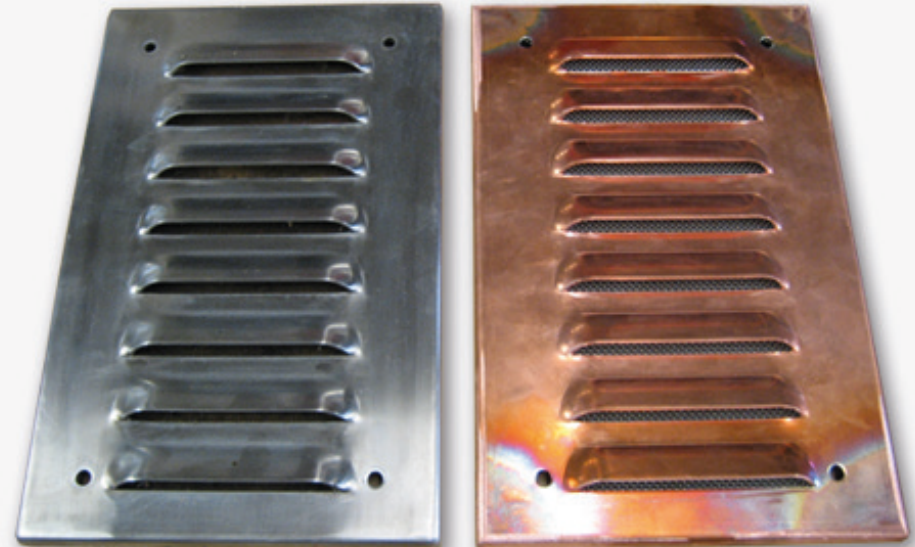
hochglanzpoliert mit optischer Beschichtung.
Für die Ausrüstung von Yachten.



PG-M.18

Edelstahl / Kupfer Lüftungsbleche, gestanzt und gedrückt in Umformtechnik

mit polierter Oberfläche.
Haupteinsatzbereich ist Yachtausrüstung.



PG-M.19

3-teiliges Schaltschrankgehäuse mit Flügeltüren in Schwerlastausführung für 19" Baugruppenträger

Für den robusten maritimen Einsatz.



PG-2.1

1-teiliger Schaltschrank in Schwerlastausführung für 19" Einbauten

Mit verstärktem Schwenkrahmen, Monitorrahmen und Spritzwasser ableitendes Schaltschrank-Lüftungssystem.



PG-2.2

1-teiliger Schaltschrank in Schwerlastausführung für 19" Einbauten

Mit verstärktem Schwenkrahmen mit Monitor-Einbaurahmen und Spritzwasser ableitendes Schaltschrank-Lüftungssystem.



PG-2.3

Schaltschrankgehäuse in Sonderabmessungen für 19" Einbauten

verstärkter Fronttür mit Sichtfenster und verbreitertem Verdrahtungskanal.



PG-2.4

Montageplatten in kundenspezifischer Ausführung für serielle Schaltschränke

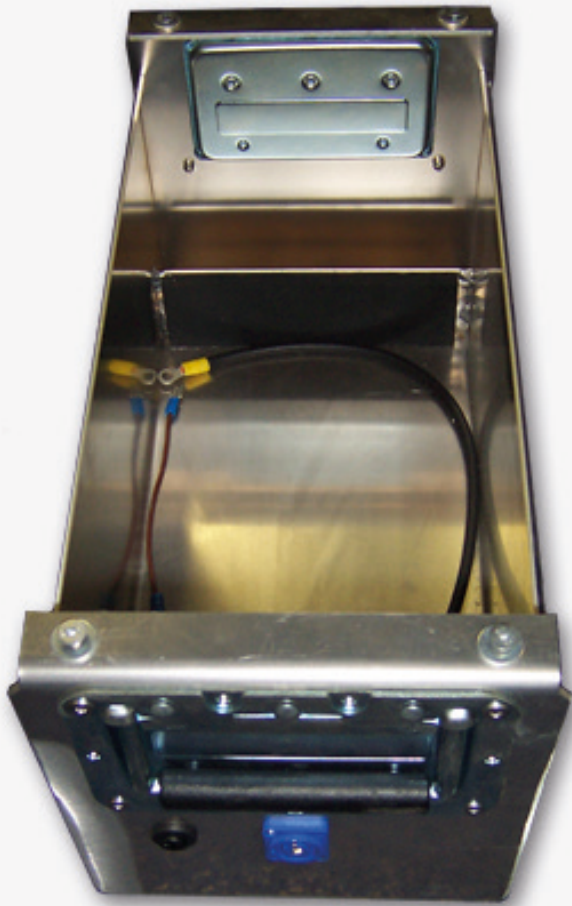


Batteriegehäuse einer mobilen USV-Station

in kundenspezifischen Abmessungen.

Beispiel: L x B x H = 600 x 250 x 220 mm Edelstahl Ausführungen bis 3 mm Blechstärke auch poliert und/oder beschichtet.

Wir schneiden und kanten Edelstahlbleche bis 3 mm Stärke und 3.000 mm Länge.



PG-3.1

Batteriegehäuse für den Notbetrieb in der Kommunikationstechnik

z.B. aus Stahlblech 2,5 mm stark, auch zur Farbbeschichtung. Kundenspezifische Abmaße L x B x H = 450 x 200 x 220 mm.

Wir schneiden und kanten Stahlblech bis 4 mm Stärke und 3.000 mm Länge.



PG-3.2

Diverse Baugruppenträger für elektrische / elektronische Komponenten
in kundenspezifischen Abmaßen von Kleinstgrößen bis max. Zuschnittmaße von
1.500 x 3.000 mm.



PG-3.3

Komponentenabdeckung im Steuerschrank



PG-3.4

Belegausgabefach für Industriedrucker

in elektropolierter Ausführung. Haupteinsatzgebiet sind die Lebensmittel-, Chemie- und Pharmaindustrie.

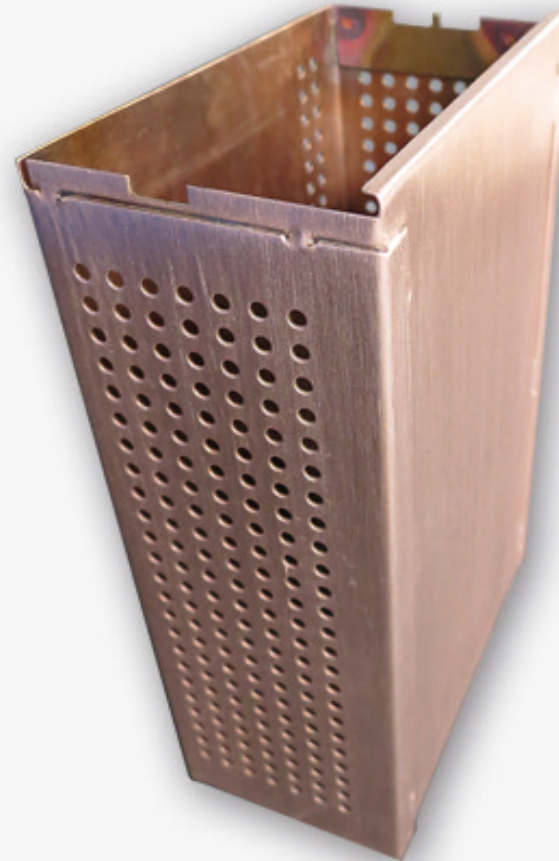


PG-3.5

EMV-Gehäuse für Prozessor

aus Kupferblech. Verarbeitbare Zuschnittgrößen bis 1.500 x 3.000 mm und bis zu 5 mm Stärke.

Beispiel: L x B x H = 150 x 80 x 180 mm in 2 mm Stärke.



PG-3.6

Telefonwandhalter für den maritimen Einsatz



PG-3.7

Aufsteller für serielle Bediengehäuse

Edelstahl in elektropoliertem Ausführung.



PG-3.8

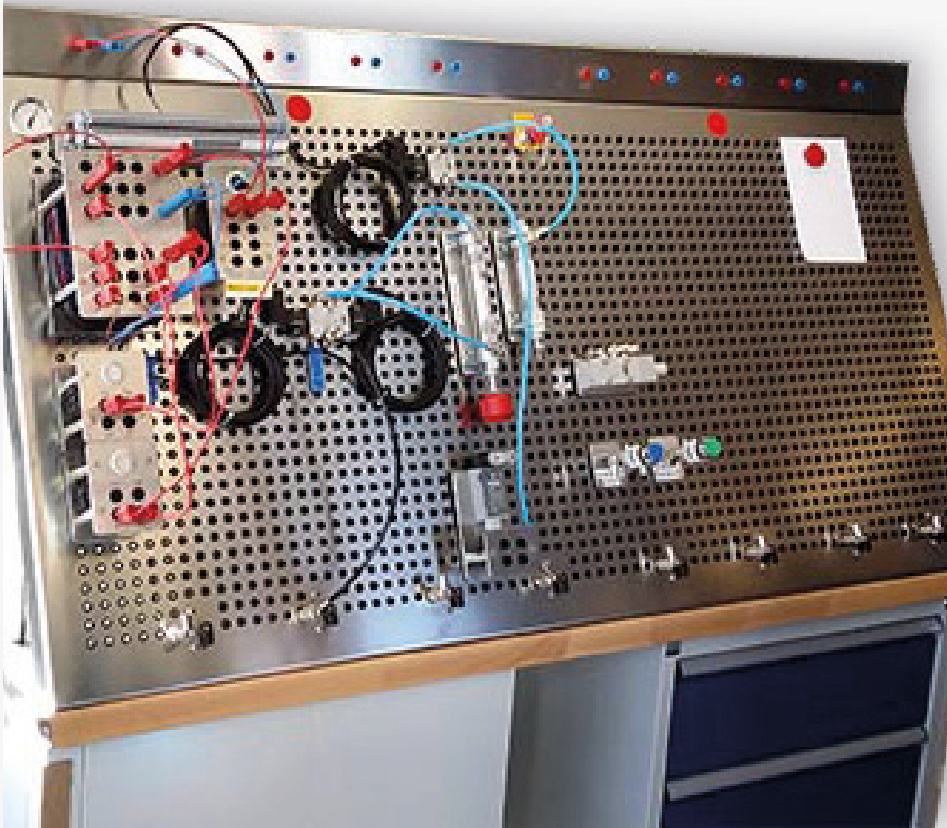
Kundenspezifische Montageplatte

max. Zuschnittmaße L x B = 1.500 x 3.000 mm,
max. Stärke bei Stahl 4mm, bei Edelstahl 3 mm.



Pneumatik Schulungs- und Testwerkbank

mit bedarfsorientierter elektrischer und pneumatischer Vorinstallation.
Einsatzgebiete sind die Aus- und Weiterbildung, wie auch Produktentwicklung und -erstellung.



PG-4.1

Repräsentativer Tablet Ständer

In Ausführung und Abmessung werden Kundenwünsche berücksichtigt.
Für Präsentationen auf Messen, training, lecture und information events.



PG-4.2

Abluftauslass für Lüftungsanlage



PG-4.3

Ansatzbehälter 1.000 Liter für Lebensmittel

aus 2,5 mm Edelstahlblech mit Milchrühranschlüssen und Prozess bedingter interner Flüssigkeitsführung.



PG-4.4

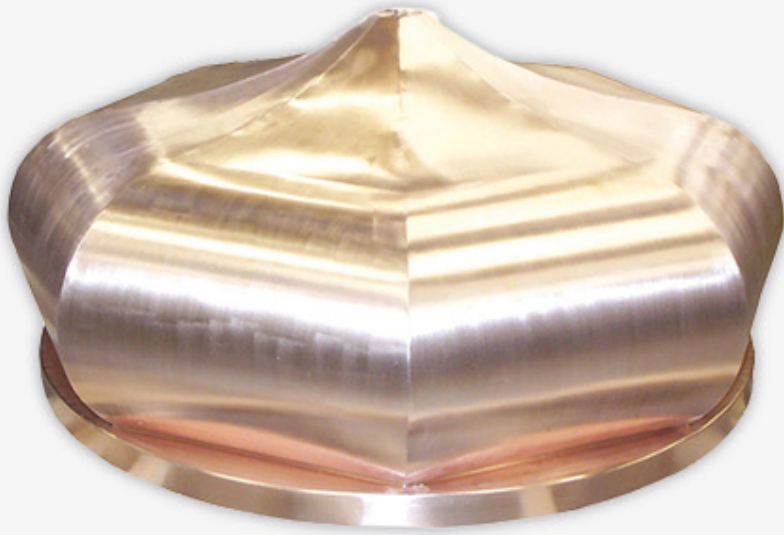
Lüftungsgitterreihe mit Jalousieklappen

Zur bedarfsgerechten Belüftung von Technikräumen aller Größenordnung, von 400 x 400 bis 2.500 x 2.000 mm Aus- / Einlassöffnungen. Prozess orientierte Lamellenmechanik mit integrierter Ventilatoren- oder externer Lüftungstechnik. Zur Volumenstrom- und Druckregelung, sowie zum Verschließen von Luftkanälen, Wandöffnungen und Überströmklappen.



Exklusives Gebäudeornament mit 1.300 mm Durchmesser in Kupfer

Poliert mit funktionaler Beschichtung.



PG-4.6

Rechenreinigungsanlage

auf Rundschienenfahrwerk, semi automatisch arbeitend, mit vorgeschaltetem optischen Fisch Vergrämsystem zum Schutz der Fische beim Reinigungsprozess.



PG-4.7

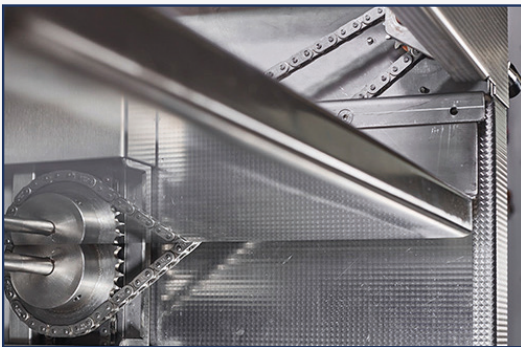
Individueller, mobiler Profigrill mit Kühlfach



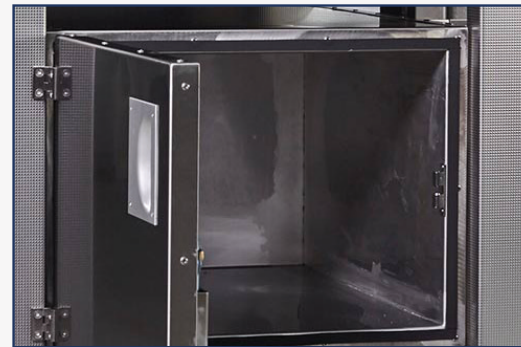
Handrad für Grillrost-Höhenverstellung, Grillkohlewanne mit darunter liegender Ascheauffangwanne aus Hitze beständigem Werkstoff.



Grillrosteinsatz, Roststäbe zur hygienischen Reinigung entnehmbar. Schamottsteinisolierung zwischen Heißbereich und Einstellgefachen.



Mechanischer Rosthöhen Verstellantrieb.



Kühlfach in Hygieneausführung mit isolierender Dämmung



ADRESSE

Kolless GmbH
Leerkämpe 11
28259 Bremen
Germany

ANSPRECHPARTNER

Herr Volker Hinter
Prokurist und Fertigungsleiter

Telefon: +49 (0)421 / 89 76 54-0

Fax: +49 (0)421 / 89 76 54-17

E-Mail: info@kolless-gmbh.de

Homepage: www.kolless-gmbh.de

